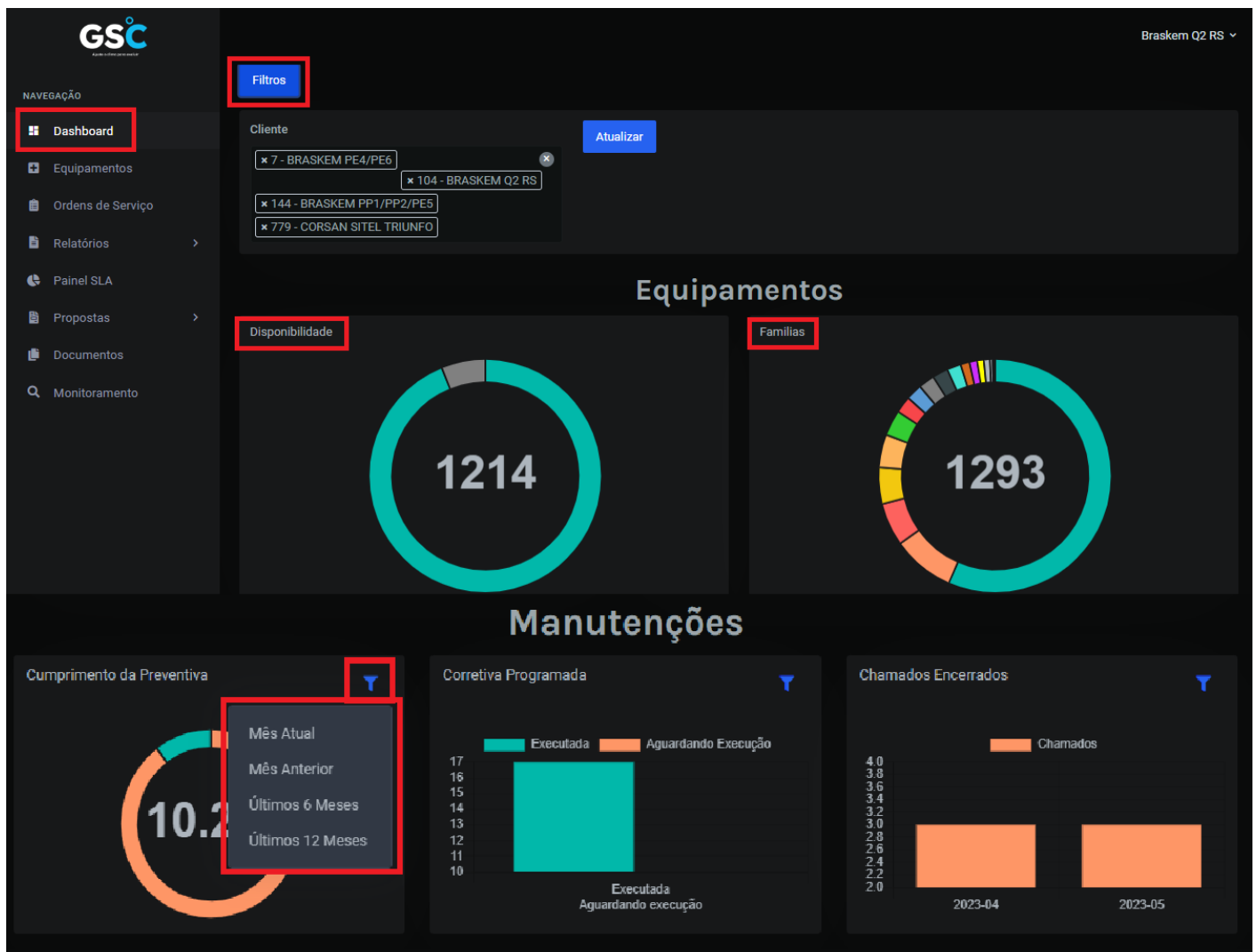


# Dashboard

Descrição: este guia mostrará como visualizar na área do cliente, os equipamentos disponíveis e indisponíveis, as famílias e as manutenções.

1. Clique no menu "Dashboard" na barra lateral a esquerda;
2. Clicando no botão "Filtros" poderá ser alterado o cliente;
3. Em "Equipamentos", poderá visualizar a porcentagem dos equipamentos que estão disponíveis e os que não estão, assim como também as famílias;
4. Em "Manutenções" poderá ser visualizado o cumprimento da preventiva, a(s) corretiva(s) programada(s) e os chamados encerrados, e em cada opção de manutenção terá um botão de filtro, para filtrar pelo período que desejar (mês atual, mês anterior, etc).



Revision #1

Created 16 May 2023 10:33:05 by Paloma

Updated 16 May 2023 10:46:42 by Paloma