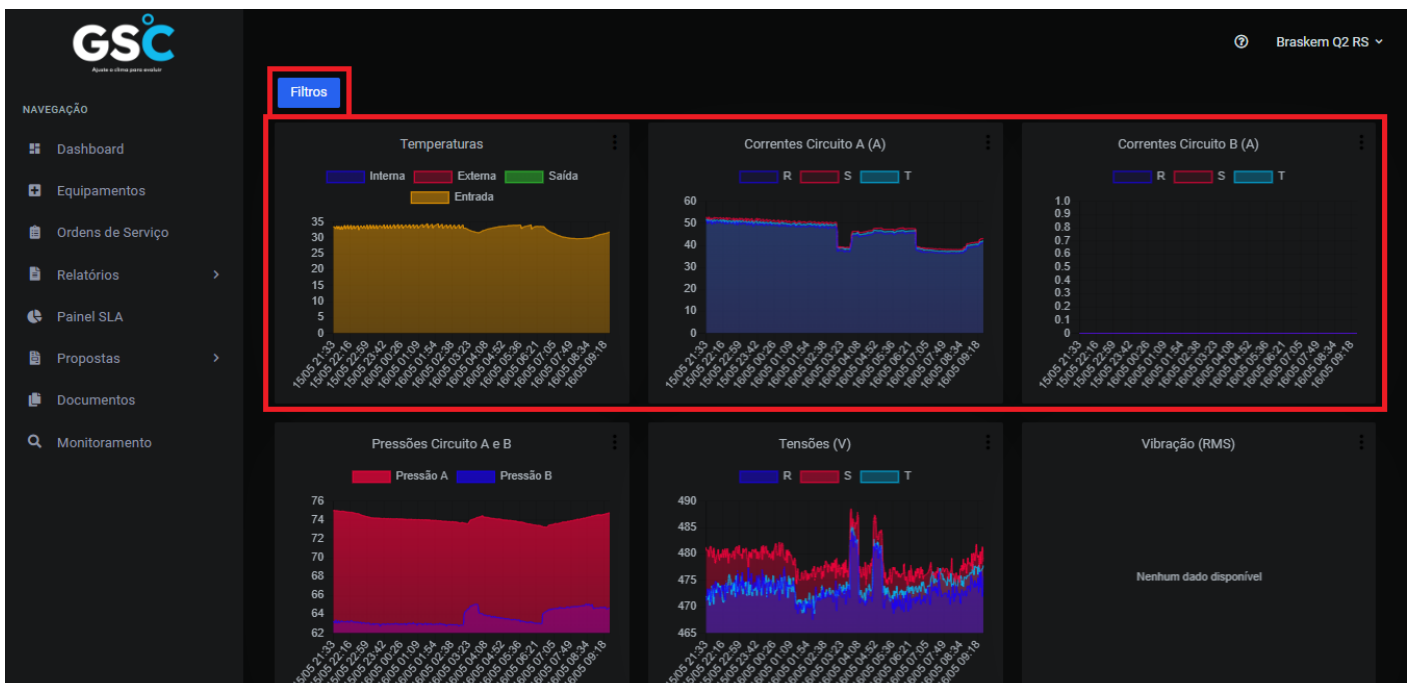
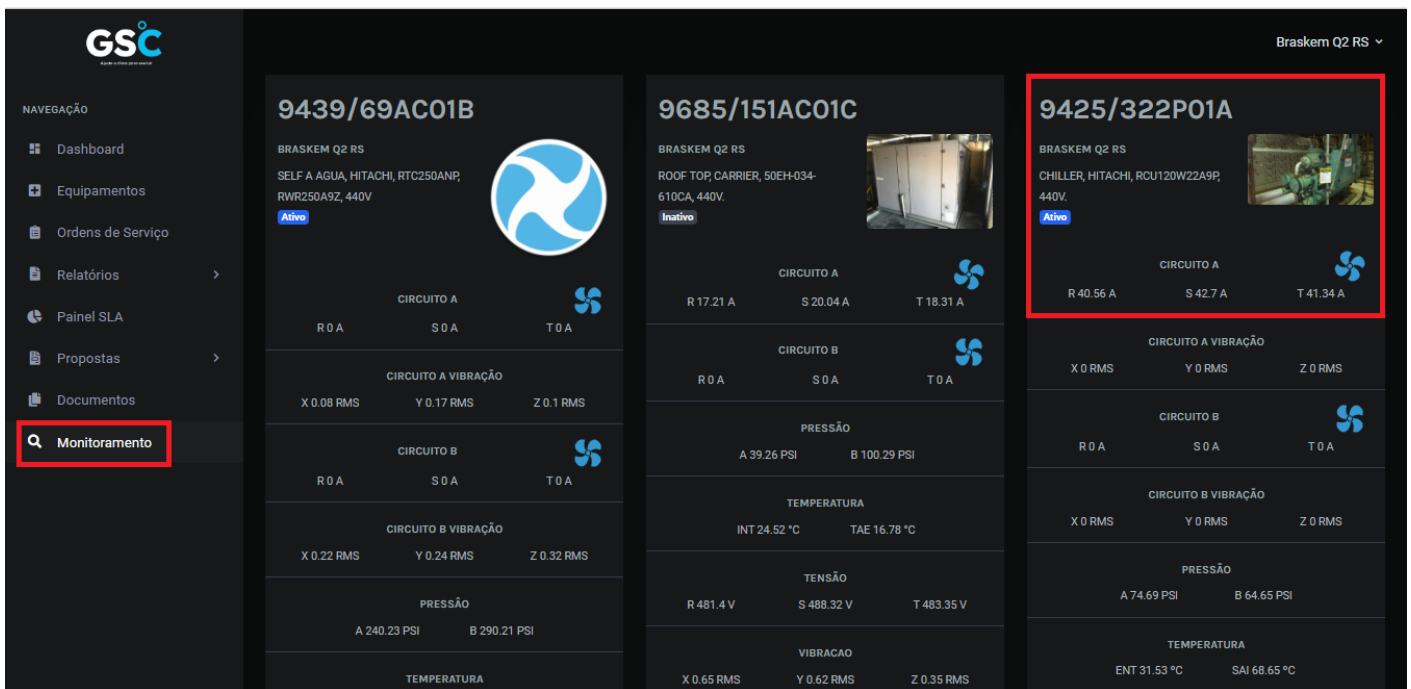


Monitoramento

Descrição: este guia mostrará como visualizar o monitoramento de cada equipamento.

1. Clique no menu "Monitoramento" na lateral esquerda;
2. Será apresentando os equipamentos com suas respectivas imagens;
3. Clique em um equipamento para visualizar os gráficos com as informações pertinentes;
4. Poderá ainda fazer uma filtragem clicando no botão "Filtros".



Revision #1

Created 16 May 2023 12:29:52 by Paloma

Updated 16 May 2023 12:36:28 by Paloma