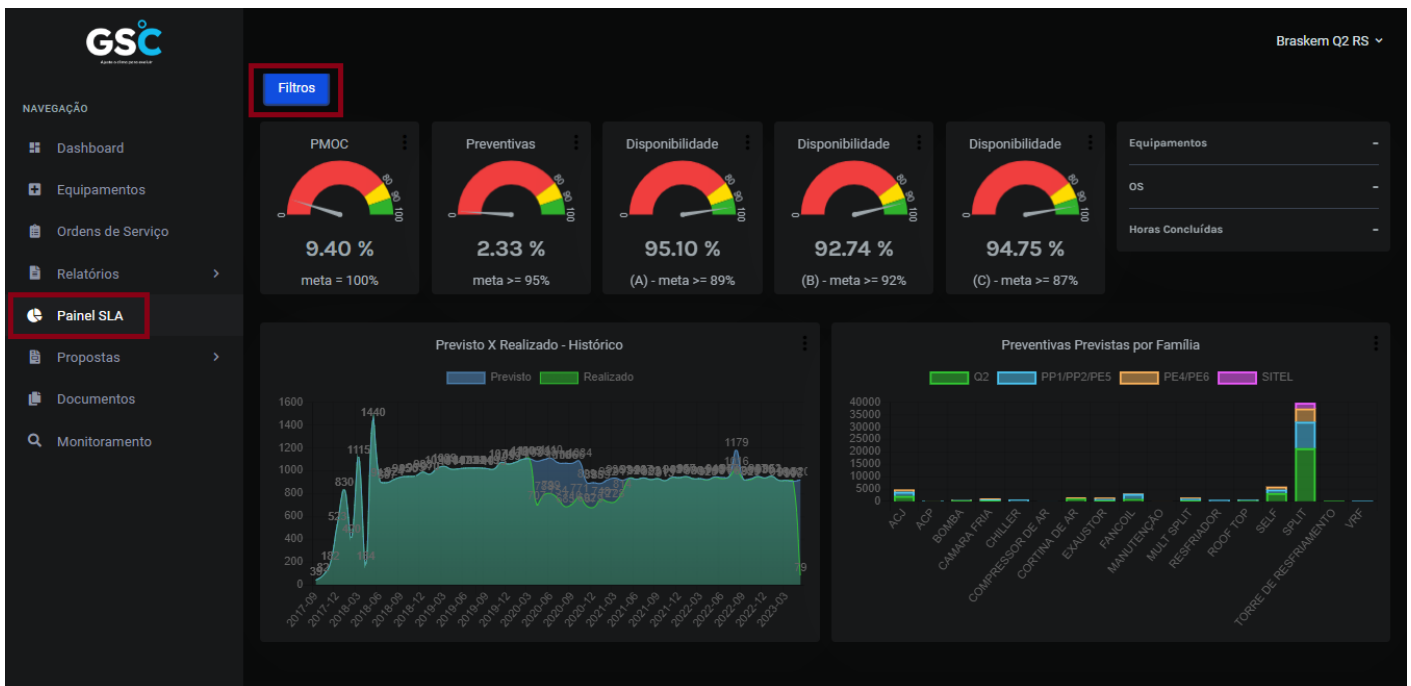


# Painel SLA

Descrição: este guia mostrará como obter dados atualizados através do Painel SLA.

1. Clique no menu "Painel SLA" na lateral a esquerda;
2. A tela apresentará porcentagens atualizadas sobre PMOC, Preventivas e disponibilidade, além de um gráfico sobre as Preventivas X Realizado - Histórico e Preventivas Previstas por Família;
3. Para fazer uma filtragem, clique no botão "Filtros";
4. Poderá fazer a filtragem por Clientes, Tipos de OS, Família, Criticidade, Localização, Equipamento, Tipos de Atividade, Data Previsão Mínima e Data Previsão Máxima;
5. Clique em atualizar para apresentar a porcentagem dos parâmetros selecionados, ou em cancelar para fechar a tela de filtros do Painel SLA.



Filtros - Painel SLA

Cientes

Familia

Localização

Tipos de Atividade

Tipos de OS

Criticidade

Equipamentos

Dt. Previsão - Mín.

dd/mm/aaaa

Dt. Previsão - Máx.

dd/mm/aaaa

Cancelar

Atualizar

Revision #1

Created 16 May 2023 11:57:32 by Paloma

Updated 16 May 2023 12:05:50 by Paloma